



Състояние на земеделските земи с висока природна стойност в България

Вяра Стефанова

Сдружение за териториален и екологичен просперитет, STEP

д-р Янка Казакова-Матева

Катедра „Икономика на природните ресурси“, УНСС



Защо разглеждаме земите с ВПС в RUR'UP

RUR'UP приема работна дефиниция за периферни селски райони

„всички райони, в които земеделското производство е ограничено поради

- географска отдалеченост, или
- природни ограничения или
- **наличието на територии със специални режими на управление като защитени територии, зони по Натура 2000 или**
- **наличие на земеделски земи с висока природна стойност“**

Земеделски земи с висока природна стойност



Тип 1: Постоянно затревени площи
Земеделски земи с високо участие на полуприродна растителност - пасища и ливади



Тип 2: Мозаечни ландшафти
Ниско-интензивно земеползване с висок дял на характеристики на ландшафта



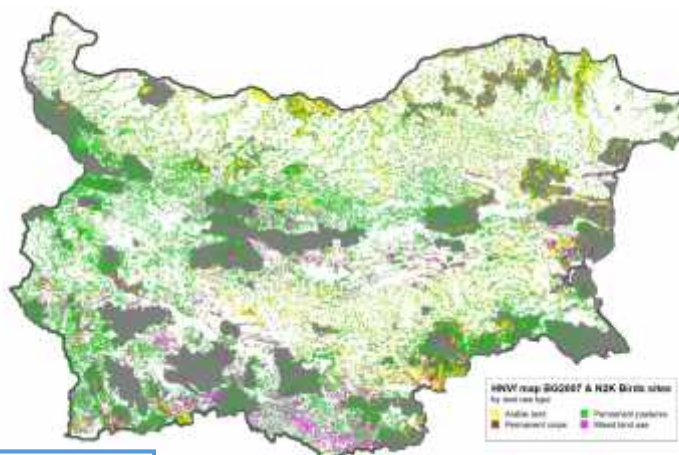
Тип 3: Обработваеми земи, важни за видовете
Дори интензивно ползвани, служат за база за редки и ценни видове



Териториален обхват на АЕ ВПС и Натура 2000



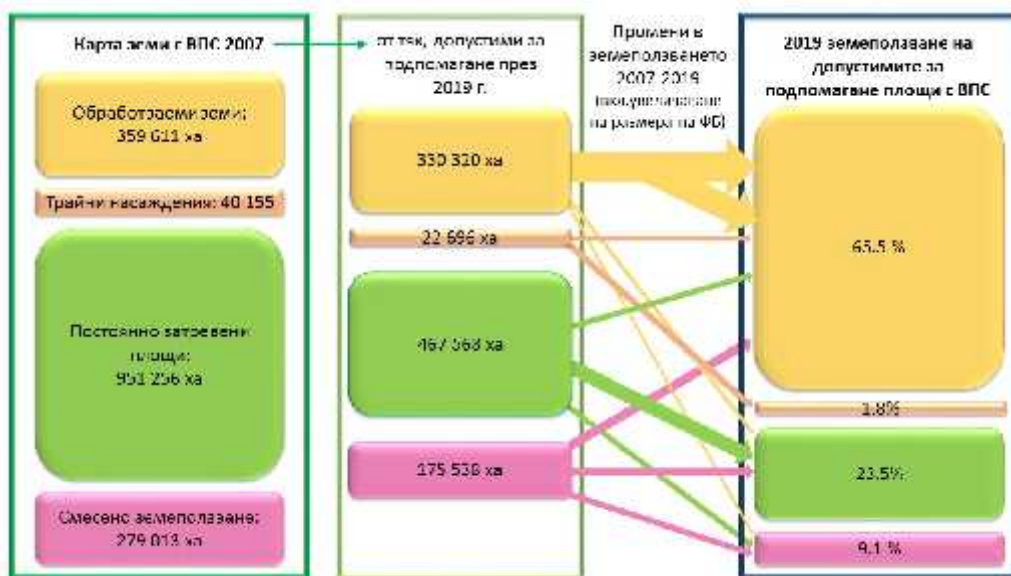
През 2007 г. зем.земи са:
ВПС ~ 1,6 млн.ха
Натура 2000 ~ 1,3 млн.ха



Допустимост за подпомагане по СЕПП (Сълб 1):
Затревени площи 40-80%;
Смесено земеползване 60 – 90 %;
Обработваеми земи > 80%

Промени в ползването на допустимите земи с ВПС 2007г. → 2019г.

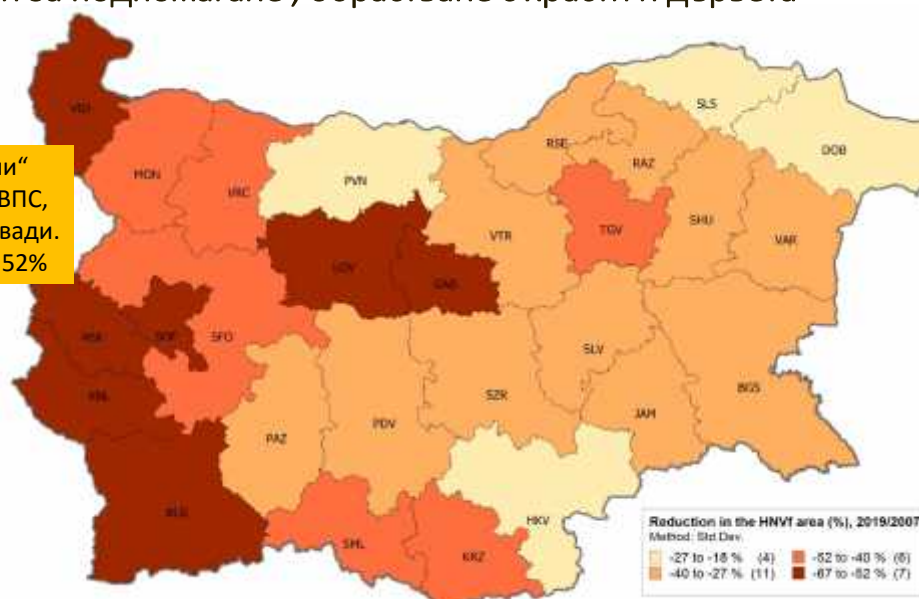
Регистрираните промени в земеползването сочат за
 (1) Значителна интензификация при земите с ВПС
 (2) Спешна нужда от нова оценка на земите с ВПС, особено с оглед на намалените бюджети за периода 2023-2027г. за насочване на средствата към реалните земи с ВПС



Загуба на зем.земи с ВПС –

недопустими за подпомагане , обрастване с храсти и дървета

В 7 области са „изгубени“ над 50% от зем.земи с ВПС, предимно пасища и ливади. В други 6 – между 40 и 52%



Прилагане на мярка АЕ ВПС и Натура 2000



Агроекологични мерки (ха)

Мярка за Натура 2000 (ха)

	Цел (ха)	Подпомогнати ха	Бенефициенти		Цел (ха)	Подпомогнати ха	Бенефициенти
2007-2013	110 000	68 500	960	2007-2013	180 000	335 000	10 217
2014-2020	113 000	165 399	1985	2014-2020	385 000	410 415	11 820
2021-2027	25 587			2021-2027	396 500		

- Целите за са всички схеми, няма прецизиране за ВПС схемите
- Реално подпомогнати пасища/ливади с ВПС са
 - 9 450 ха през 2009 г. (най-ниски)
 - 50 600 ха през 2015г. (най-високи)
 - 15 700 ха през 2020 г.
- Подпомогнати обработваеми земи, местообитания за ценни видове птици са ~ 100 хил.ха
- Ангажиментите са 5-годишни

- Целите са общи, няма прецизиране по зони или по вид земеползване
- Реално подпомогнати са предимно обработваеми земи в зони за дивите птици
- От 2023г. се очаква да се включат и зоните за местообитанията
- Ангажиментите са 1-годишни



Знания относно земите с ВПС

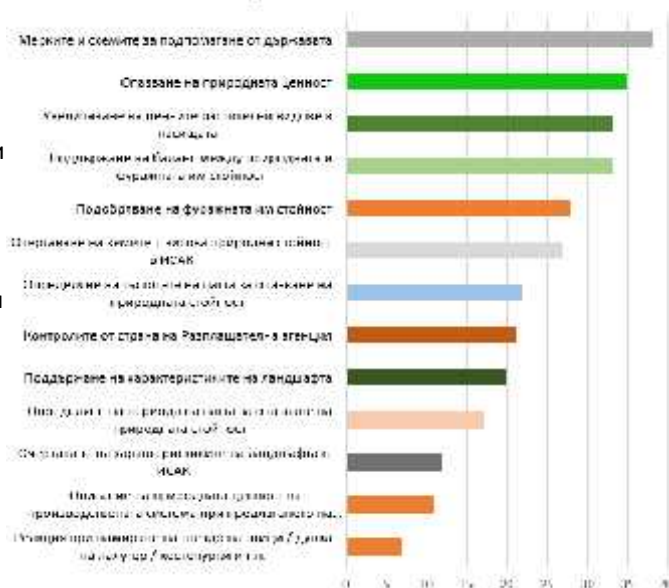
(Проучване на СТЕП 2022)



- Посочват ясно основните характеристики:
 - Висок дял на пасищата
 - Наличие на дървета, храсти, поточета, синори
 - Разнообразие от диви растителни видове
 - Попадащи в зони по Натура 2000
 - Разпознати от МЗМ като земи с ВПС
- Нужда от допълнително информация за ВПС земи



Най-нужни знания за земи с ВПС



Съвети и обучения за земеделските производители с ВПС



- Пълна липса на специализирани и целенасочени обучения и съвети за зем. производители, стопанисващи земи с висока природна стойност, вкл. в зоните по Натура 2000
 - Кои са ценните растителни и животински видове в земите им? Защо са важни за биоразнообразието?
 - По какъв начин могат да се определят /наблюдават от тях?
 - Кои действия подобряват състоянието им и кои ги влошават?
- Тези обучения/съвети следва да максимално конкретни за стопанството / района на земеделския производител за бъдат адекватни на техните нужди.
 - Общите „лозунги“ характерни за част от настоящите курсове имат по-скоро отрицателен ефект

Обучения за местната администрация и съветници



Зем.производители системно посочват Общинските служби по земеделие като техен основен източник на информация за подпомагането по ОСП. На следващо място от държавните институции, обикновено е НССЗ.

- Важно е тези служби да имат капацитета и знанията да предоставят информация не само по административните въпроси на подпомагането, но и **по същностните, специализирани аспекти на прилагането на мерките и схемите за земеделските земи с висока природна стойност**
- Важно е **разработването на програми за студенти, експерти и практики, което да е насочено към нуждите на земеделието с ВПС!**

